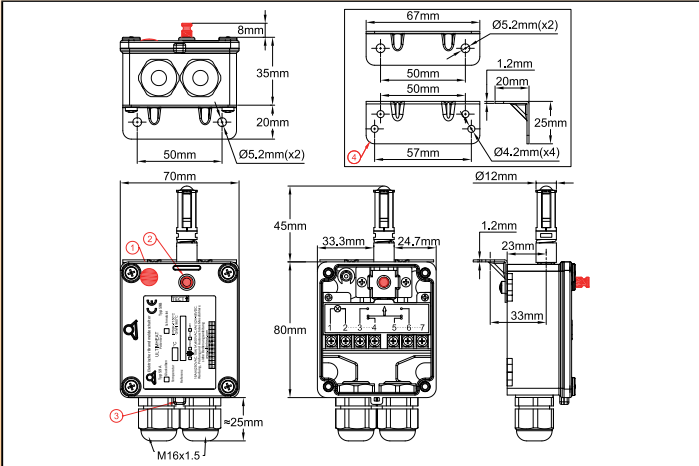


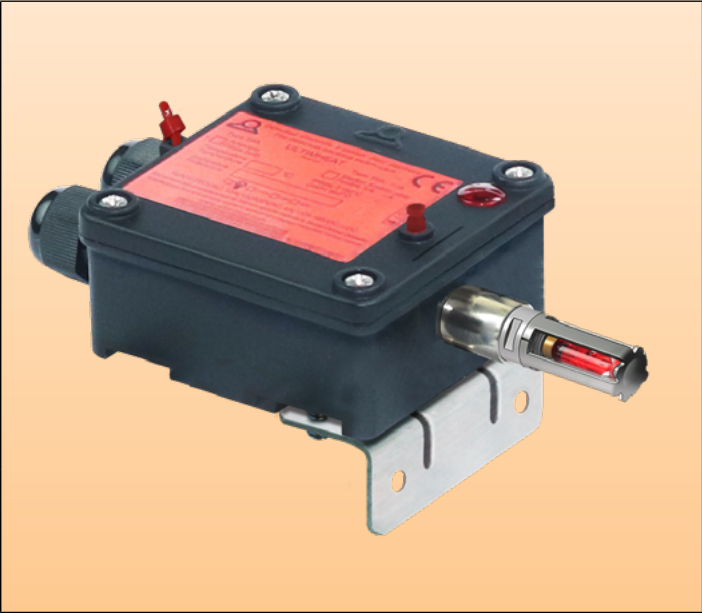


P1

Doppelbruch SPDT	Leistung	Manuelle Rückstellung	Luftkanal-Montage		Modelle
	16A 250V 10A 400V 4A 24V DC				59A8



- 1: Kontrollleuchte (Option)
- 2: Prüftaste (Option)
- 3: Sicherheitsplombenlöcher
- 4: Montagebügel (abnehmbar)



Anwendungen

Branderkennung in Luftkanälen. Dieses Gerät betätigt elektrische Kontakte für den Fernalarm und die gleichzeitige Steuerung von elektrischen Servosteuerungen wie Elektrozyklindern, Elektromotoren oder Elektromagneten zum Öffnen oder Schließen von Klimaanlageklappen.

Hauptmerkmale

Thermoempfindliches Teil: Thermisch brüchiger Glaskolben

Funktion: Das Brechen des Kolbens aktiviert mit Hilfe eines Drückers einen elektrischen Schalter.

Montage: Gehäuse mit Edelstahlhalterung für die Montage an der Wand eines Luftkanals, wobei sich das Sensorelement im Luftstrom befindet.

Elektrischer Kontakt: Doppelter Schnappkontakt mit zwei unabhängigen Schaltkreisen, einer als Öffner, der andere als Schließer. Der gesamte Kontaktabstand ist größer als 3mm und bietet eine vollständige Abschaltung nach IEC-Normen.

Elektrische Leistung: 16A (4A) 250VAC; 10A (1A) 400VAC; 4A (100mA) 24 und 48VDC. Kompatibel mit elektrischen Türmagneten in 24V und 48V, 500 N.

(Version mit vergoldeten Kontakten für elektronische Schaltungen mit niedriger Spannung auf Anfrage erhältlich).

Gehäuse: 70 x 80 x 40mm aus UV-beständigem schwarzem PA66, mit unverlierbaren Deckelschrauben aus Edelstahl.

- Entflammbarkeit: UL94V0 und GWFI 960°C.
- Verformungstemperatur unter Last: 225°C. (ISO 75-2, 1,8 MPa).
- Umgebungstemperatur Klasse T150°C.
- Korrosionsbeständigkeit besser als 1000 Stunden im Salzsprühnebel bei 5%.
- Wasserdichtigkeit: Höchste Klasse, IP69K (waschbar mit Heißwasser-Hochdruckreiniger).
- Stoßfestigkeit: Die höchste Klasse, IK10 (ausgenommen Edelstahlhalterung für thermoempfindliche Teile und Glaskolben).

Elektrischer Anschluss: Auf Schraubklemmenblock, 7 Klemmen 2,5mm². Lieferung mit einem 3-Wege-Shunt und einem 2-Wege-Shunt, die verschiedene Lösungen für die Kontakt- und Anschlussanordnung ermöglichen. Kabelabgang über zwei M16-Kabelverschraubungen.

Wartung:

- Einfacher Austausch des thermoempfindlichen Teils.
- Eine von außen zugängliche Prüftaste (Option) ermöglicht die sofortige Überprüfung der Schalterfunktion, ohne dass der Schalter demontiert oder geöffnet werden muss.
- Das Gehäuse verfügt über Öffnungen für den Einbau von Plomben, die ein unbefugtes Öffnen verhindern.

Wegen ständigen Produktverbesserungen dienen die hier gezeigten Zeichnungen und Beschreibungen nur zur Orientierung und können ohne Vorankündigung geändert werden.



Wegen ständigen Produktverbesserungen dienen die hier gezeigten Zeichnungen und Beschreibungen nur zur Orientierung und können ohne Vorankündigung geändert werden.

Visualisierung: Optionale 230V, 24V oder 48V Kontrollleuchte. Diese Kontrollleuchte kann verwendet werden, um die Spannung auf der Leitung zu überprüfen, einen kritischen Parameter für "Kontakt schließt bei Feuer"-Detektionssysteme.

Andere Optionen: Kundenspezifische Anpassung und Kundenbeschriftung. Ausgang über eine einzige Kabelverschraubung.

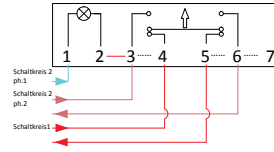
Verdrahtungspläne

<p>Kontakt öffnet sich, wenn das Gerät auslöst.</p>	
<p>Reihenschaltung von Geräten, deren Kontakt sich öffnet, wenn das Gerät auslöst.</p>	
<p>Der Kontakt öffnet den Stromkreis 1, wenn das Gerät auslöst, und schließt den Stromkreis 2 für Alarm. Beide Stromkreise können unterschiedliche Spannungen haben.</p>	
<p>Kontakt schließt sich, wenn das Gerät auslöst.</p>	
<p>Reihenschaltung von Geräten, deren Kontakt sich schließt, wenn das Gerät auslöst.</p>	
<p>Kontakt schließt sich, wenn das Gerät auslöst, und die Kontrollleuchte zeigt die aktive Stromzufuhr an.</p>	
<p>Parallelschaltung mehrerer Geräte, wobei sich der Kontakt schließt, wenn das Gerät auslöst, und die Kontrollleuchte die aktive Stromzufuhr anzeigt.</p>	
<p>Reihenschaltung von "Öffnen bei Kontaktauslösen" (Schaltkreis 1) und Parallelschaltung von "Schließen bei Kontaktauslösen" (Schaltkreis 2). Beide Stromkreise können unterschiedliche Spannungen haben.</p>	
<p>Anschluss mehrerer Geräte: Reihenschaltung von "Öffnen bei Kontaktauslösen" (Schaltung 1) und Parallelschaltung von "Schließen bei Kontaktauslösen" (Schaltung 2). Beide Stromkreise können unterschiedliche Spannungen haben.</p>	

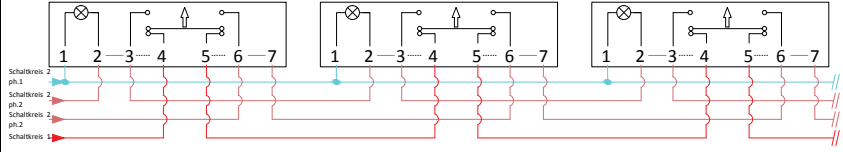


P3

Reihenschaltung von "Öffnen bei Kontaktauslösen" (Stromkreis 1) und Parallelschaltung von "Schließen bei Kontaktauslösen" (Stromkreis 2). Die **Kontrollleuchte am Stromkreis 2** zeigt die aktive Stromzufuhr an. **Beide Stromkreise können unterschiedliche Spannungen haben.**



Anschluss mehrerer Geräte: Reihenschaltung von "Öffnen bei Kontaktauslösen" (Stromkreis 1) und Parallelschaltung von "Schließen bei Kontaktauslösen" (Stromkreis 2). Die **Kontrollleuchte am Stromkreis 2** zeigt die aktive Stromzufuhr an. **(Beide Stromkreise können unterschiedliche Spannungen haben)**



Hauptreferenzen (Typ 59A8)

Betriebstemperatue	Referenz ohne Prüftaste, ohne Kontrollleuchte	Referenz ohne Prüftaste, mit 230V- Kontrollleuchte *	Referenz mit Prüftaste, ohne Kontrollleuchte	Referenz mit Prüftaste und 230V-Kontrollleuchte **
Ohne Thermokolben	59A80PS1630003C	59A81PS1630003C	59A8AP2S1630003C	59A8BP2S1630003C
57°C (135°F) orangefarbener Kolben	59A80PS1630573C	59A81PS1630573C	59A8AP2S1630573C	59A8BP2S1630573C
68°C (155°F) roter Kolben	59A80PS1630683C	59A81PS1630683C	59A8AP2S1630683C	59A8BP2S1630683C
79°C (174°F) gelber Kolben	59A80PS1630793C	59A81PS1630793C	59A8AP2S1630793C	59A8BP2S1630793C
93°C (199°F) grüner Kolben	59A80PS1630933C	59A81PS1630933C	59A8AP2S1630933C	59A8BP2S1630933C
141°C (286°F) blauer Kolben	59A80PS1631413C	59A81PS1631413C	59A8AP2S1631413C	59A8BP2S1631413C

- * - Für Modelle ohne Prüftaste mit 24V Kontrollleuchte: in der Referenz 1P durch 2P ersetzen.
- Für Modelle ohne Prüftaste mit 48V Kontrollleuchte: in der Referenz 1P durch 3P ersetzen.
- ** - Für Modelle mit Prüftaste mit 24V Kontrollleuchte: in der Referenz BP durch CP ersetzen.
- Für Modelle mit Prüftaste mit 48V Kontrollleuchte: in der Referenz BP durch DP ersetzen.

Ersatzteil-Referenzen*

Thermoglaskolben für 59A7 (Packeinheiten 50 und 250 Stk.)						
57°C	68°C	79°C	93°C	141°C		
					57°C (135°F)	6658GBB057
					68°C (155°F)	6658GBB068
					79°C (174°F)	6658GBB079
					93°C (199°F)	6658GBB093
					141°C (286°F)	6658GBB141

* Die Wartung oder der Austausch von Thermokolben muss von speziell geschultem Personal und unter Beachtung unserer technischen Anweisungen vorgenommen werden.

Wegen ständigen Produktverbesserungen dienen die hier gezeigten Zeichnungen und Beschreibungen nur zur Orientierung und können ohne Vorankündigung geändert werden.